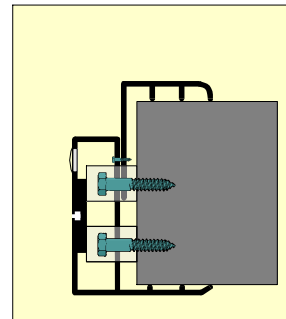


Montageanvisning Carbo Pendeldörr med karm PK2

Karm modell PK2 är en stabil och vridstyv aluminiumkarm.
Naturanodiserad, med motfoder för väggjocklek 70 – 130 mm.

Ställbara karmhylsor med skruv för trävägg (eller plugg)

Överliggaren levereras med förmonterade hörnvinklar, vilket innebär att breddmättet upptill är förbestämt för att undvika fel.



Börja med att kontrollera att håltagningsmått och väggjocklek stämmer med beställningen.



Bredd x Höjd



Väggjocklek 70 – 130 mm

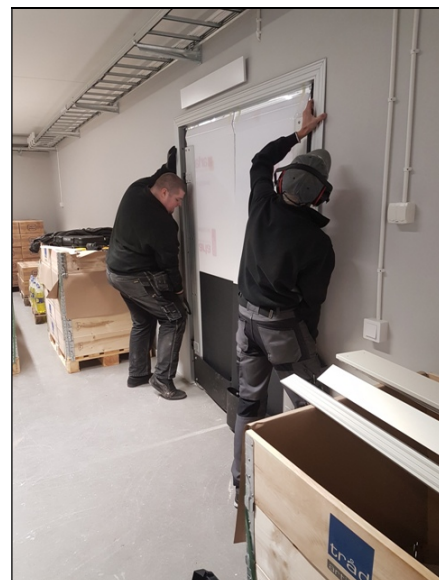
Lägg dörrbladet alt. dörrbladen på golvet, på något som skyddar karm mot repor.



Slå in hörnvinklarna i karmbenen, med gummiklubba eller hammare med plankbit som skydd.



Res upp hela porten med karm



Justera karmhylsorna, och kontrollera karmen med vattenpass, skruva fast.



Montera motfoder, gör urtag vid behov om fodret slår emot karmhylsa.



Tag bort skyddsplasten, montera täcklock, kontrollera att bladen kan pendla fritt åt båda håll.



Om vägg tjocklek överstiger 130 mm, monteras karm med foder bara från "framsida" eller med plåt som anpassas efter väggen. Vid montage i panelvägg 80 mm, monteras motfoder modell PK4 som är anpassad för 80 mm.

